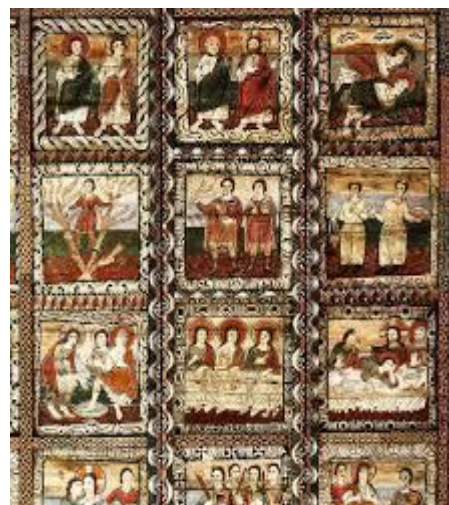


Romanische und gotische Kunst im Schams/GR

In keinem Kanton in der Schweiz sind so viele romanische und gotische Kunstwerke wie Kirchen, Wandmalereien und Altäre noch erhalten wie im Kanton Graubünden. Erstaunlich ist, in wie vielen kleinen Kirchen qualitätsvolle Malereien erhalten sind. Letztes Jahr haben wir in Nordbünden einige davon kennengelernt. Dieses Jahr soll nun das Schoms, zwischen Thusis und Andeer, den Abschluss bilden. Abseits der Passzugangsrouen in den kleinen Dörfern Casti und Clugin am Schamserberg finden wir mit Malereien des Waltensburger- und Rhäzünsermeisters geschmückte Kirchlein. Zillis, der frühere Hauptort des Val Schoms (Schams) und im Mittelalter der wichtigste Ort an der Zugangsrouten zum Splügen- und San Bernardinopass, birgt die St. Martinskirche, die weltweit älteste bemalte Kirchendecke von 1114 und aussen an der Westwand eine sechs Meter hohe Christophorusfigur des Waltensburgermeisters.



Programm:

Wir fahren - durch einen Kaffeehalt unterbrochen - auf dem direkten Weg nach Zillis. Zuerst werden wir als Einführung zur Kirchendecke die Ausstellung dazu besuchen, bevor wir dann nach einem wenige Minuten dauernden Spaziergang zur Kirche gehen, wo wir die originale einmalige Decke bestaunen können. In Thusis, im Restaurant Im Park, werden wir zum Mittagessen erwartet. (Menü wird in der Bestätigung bekanntgegeben.) Wieder zurück im Val Schoms fahren wir etwas in die Höhe des Schamserberges, um in den beiden kleinen Kirchlein von Casti und Clugin die bedeutenden Malereien besichtigen zu können. Auf der Heimfahrt machen wir noch einen Halt in der wilden Viamalaslucht, wo wir die verschiedenen schwierigen und gefährlichen Passzugangsrouen hautnah sehen und erklärt bekommen.

Datum: Donnerstag, 15. September 2022

Leitung: Christof Neumann, Tel. 056 223 37 17

Abfahrt: **06.40 Kurtheater Baden**, Seite AXPO / **06.45 AZ-Hochhaus Stadtturmstrasse**. Zusätzliche Zustiege: an den Bushaltestellen: 06.15 Bahnhof Turgi, 06.20 Untersiggenthal Schöneegg, Kirchdorf Landstrasse, 06.25 Nussbaumen Landschreiber und Markthof.

Teilnehmerzahl: Max. 19 Personen, Fahrt nur mit Kleinbus möglich

Kosten: CHF 140.--, (inbegr. Busfahrt, Mittagessen, Führung, Organisation, Trinkgelder)

Anmeldung: bis Freitag, 22. Juli 2022, an Christof Neumann, Gartenstr. 2, 5300 Turgi, E-Mail: ch.neumann@bluewin.ch

Bestätigung: Die Angemeldeten erhalten eine Bestätigung

Anmeldung: Anzahl Personen:Tel. Nr./Natel:

E-Mail:

Name(n) und Adresse(n):

Fleischmenü:

Vegetarisches Menü: